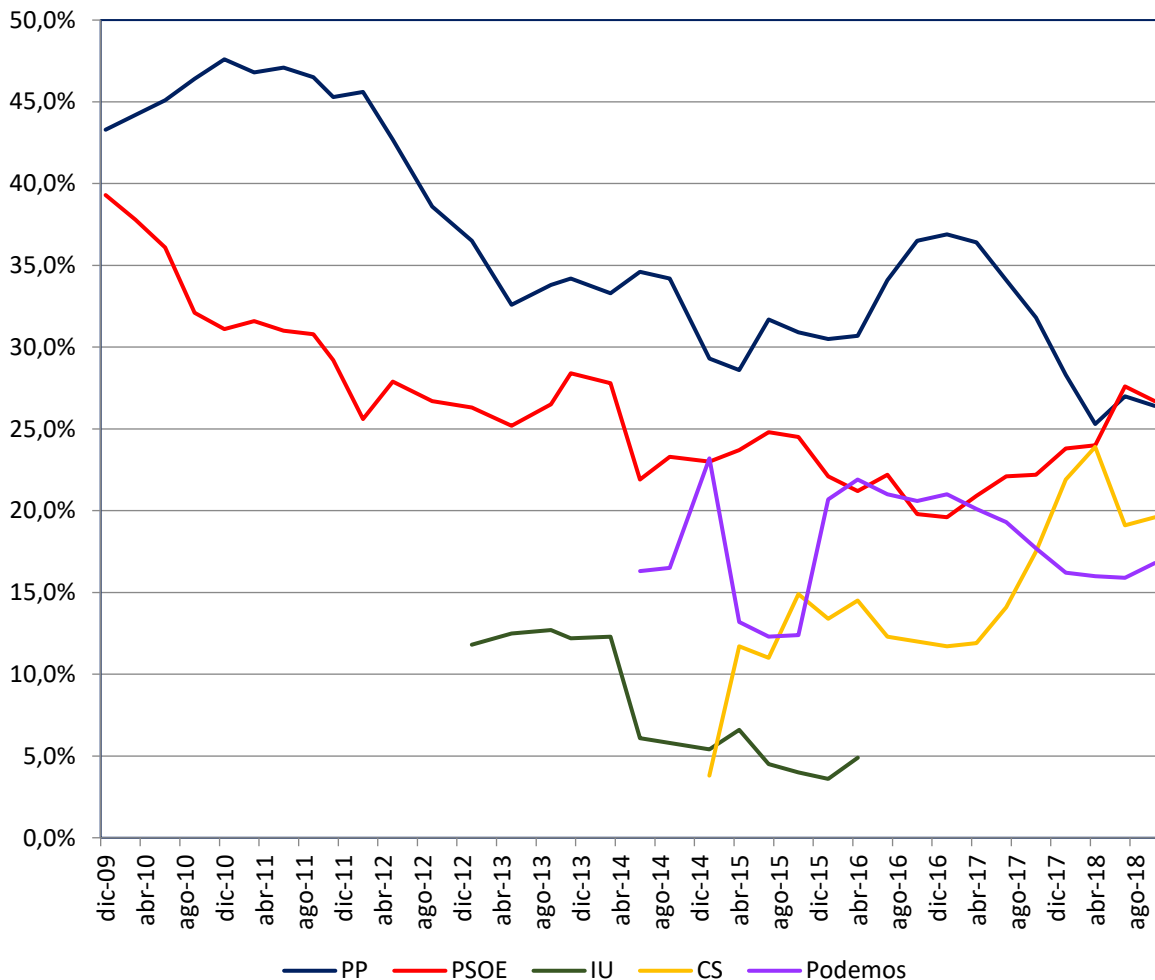




ESTUDIO NACIONAL OTOÑO 2018



FICHA TÉCNICA: Universo: Españoles 18 y más años. Ámbito: España. Muestra: Estratificada. 955 entrevistas con un margen de error aproximado de 3,3% para los datos globales y un nivel de confianza de 95,5% dos sigma y p/q=50/50. Muestreo: selección aleatoria proporcional de los municipios y de los entrevistados por tablas de números aleatorios y cuotas de edad y género. Entrevistas: Metodología telefónica.

Distribución autonómica de las entrevistas; 105 en Andalucía, 70 en Castilla y León, Cataluña y en Madrid. 60 en Castilla-La Mancha, Canarias, Galicia, País Vasco y C.Valenciana. 50 en Aragón. 40 en Asturias, Extremadura, Navarra y Murcia. 30 en Baleares, Cantabria y La Rioja. 20 en Melilla y Ceuta. Aplicación de coeficiente corrector de proporcionalidad autonómica. Fecha realización: 18 al 25 de octubre de 2018.